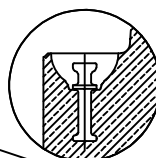
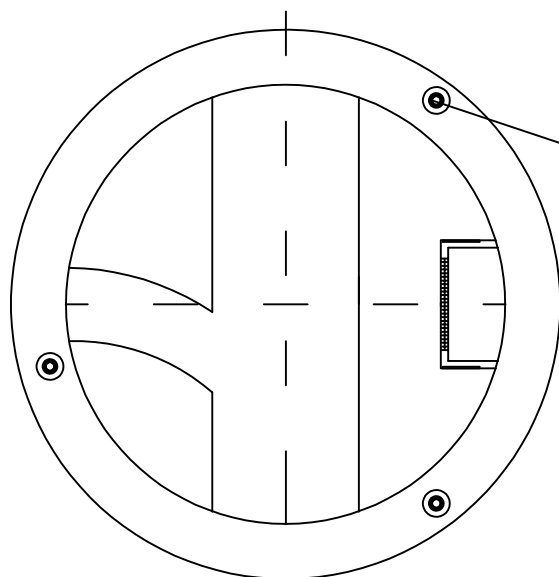


1. Podsyпка wyrównawcza z piasku
2. Podbudowa z chudego betonu C8/10 minimum 20 cm
3. Denna z kinetą monolityczną wykonana jako jednolity odlew z betonu samozagęszczalnego (SCC), dojrzewający w formie.
4. Przejścia szczelne systemowe w postaci uszczelki zintegrowanej, uszczelki klejonej w gniazdo w ścianie denny lub gniazda na rurę z uszczelką na bosym końcu.
5. Połączenie elementów studni przy pomocy uszczelki gumowej i pasty poślizgowej
6. Kręgi betonowe wibroprasowane.
7. Szerokie (podwójne) szczeble żłazowe, montowane w zakładzie prefabrykacji. Układ stopni drabinkowy, w rozstawie pionowym 250mm. Konstrukcję stopnia stanowi rdzeń stalowy w otulinie tworzywowej, wg PN-EN13101:2004.
8. Zwężka betonowa.
9. Wyrównawcze pierścienie betonowe
10. Właz żeliwny DN600 wentylowany kl. D400 wg PN-EN 124, wysokości min. 15 cm, gł. osadzenia 5 cm, żeliwne, z pokrywą luźną niewentylowaną, o wadze powyżej 130 kg.
11. Opcjonalna izolacja elementów betonowych, przy klasie ekspozycji XA2 oraz XA3

Elementy betonowe wykonane w oparciu o normę PN-EN 1917:2002.
Klasa betonu C40/50, wodoszczelność W8, mrozoodporność F150, nasiąkliwość do 5%.



 DROGOWIEC Sp. z o.o. <small>ul. Zwierzyniecka 10 lok. 3, 15-333 Białystok tel. 505 031 332; e-mail: biuro@drogowiec.pl KR5 0000583625; NIP: 9662100389; REGON: 362887758</small>			
INWESTOR:	Miasto Suwałki ul. Mickiewicza 1 16-400 Suwałki		
NAZWA OBIEKTU:	Budowa ulic 16KD, 29KD, 30KD, 31KD, 32KD, 33KD, 34KD, 36KD z uzbrojeniem technicznym w rejonie ulicy Powstańców Wielkopolskich w Suwałkach		
STADIUM:	Projekt wykonawczy budowy sieci wodociągowej i kanalizacji sanitarnej		Numer rys.: B
NAZWA RYS.:	Studnia rewizyjna betonowa D 1,0 m		Skala:
ZESPÓŁ AUTORSKI: Brzoza/Projektant			Data: III.2017
SANITARNA: mgr inż. Izabela Kozłowska PDL/0140/POOS/13 PDL/ID/0018/14		Podpis:	